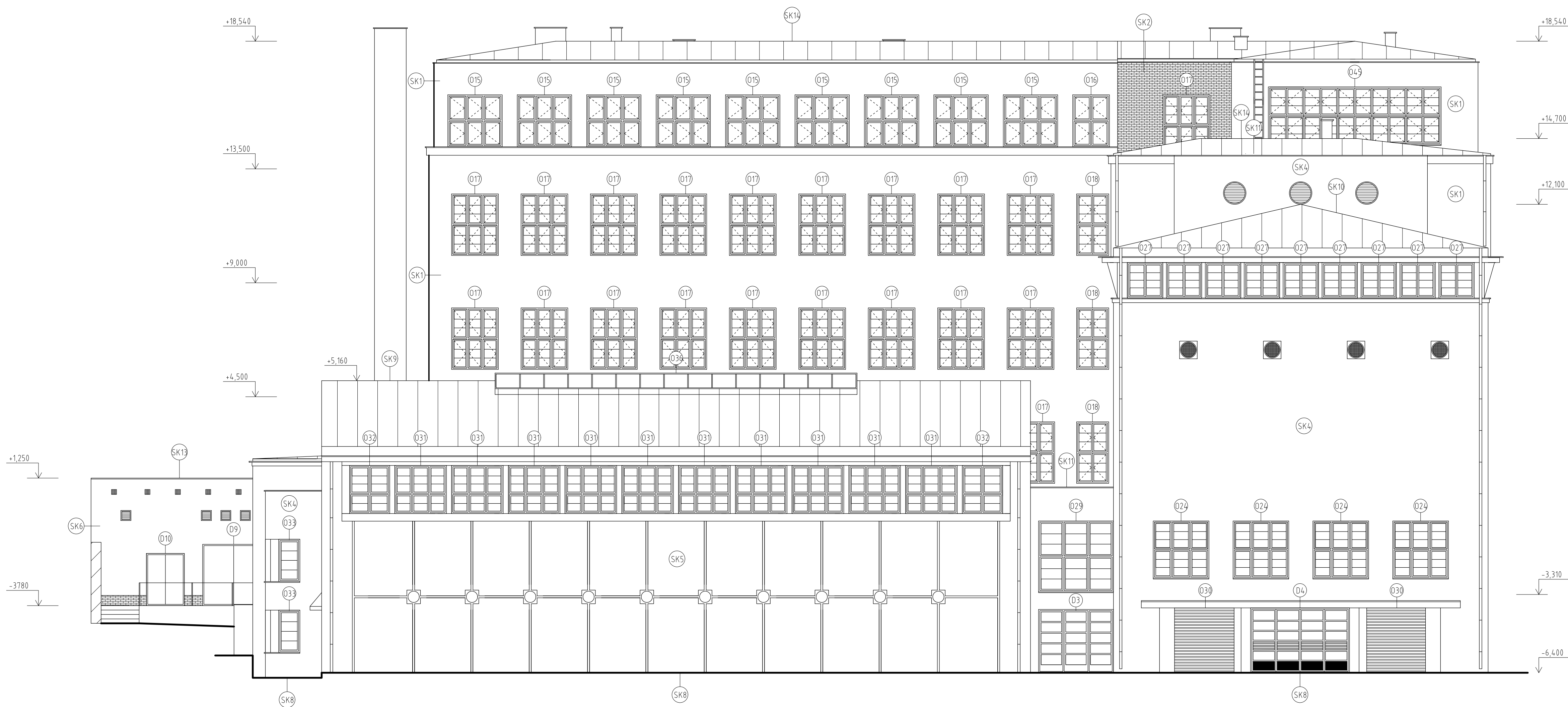
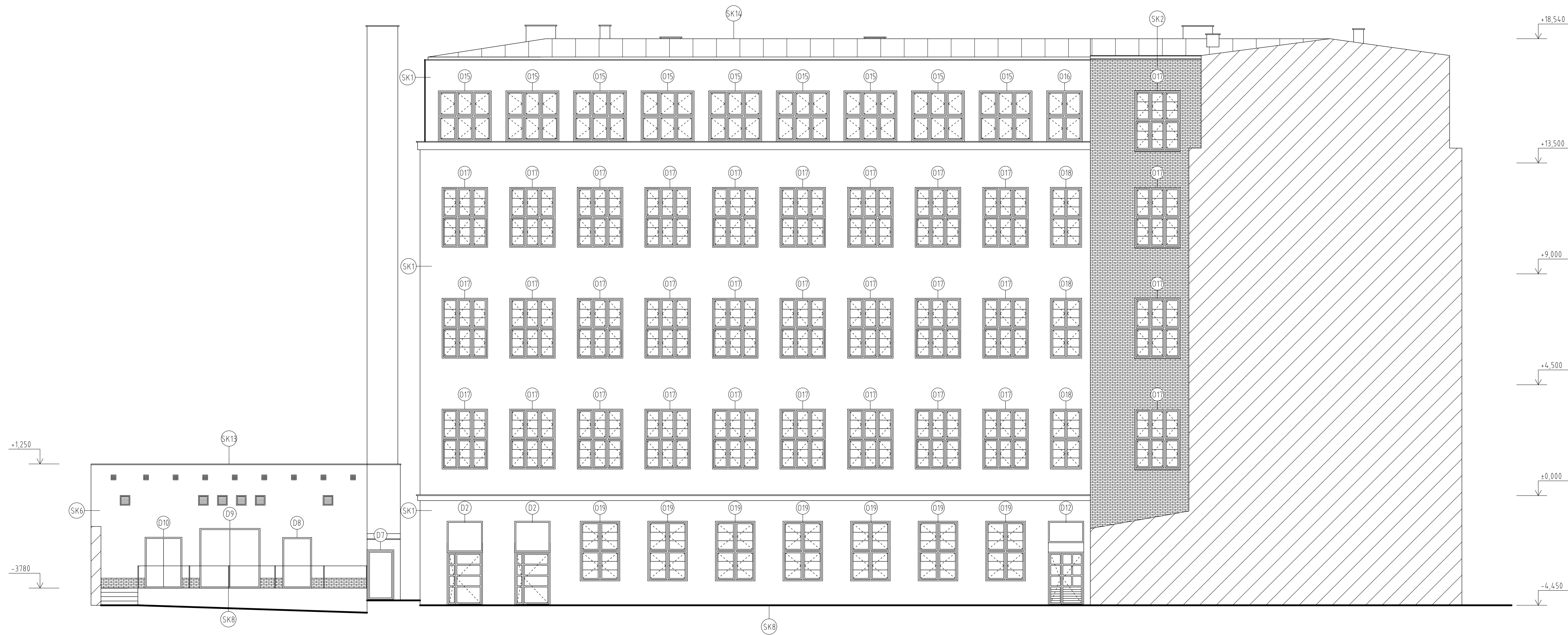
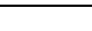


POHLED JIHOZÁPADNÍ



- VÝPLNĚ OTVORŮ:  
Výpis výplní otvorů viz příloha č.1
- SKLADBY:  
Sklady a tloušťky materiálů jsou odhadnuty. K detailnějšímu určení je nutné realizovat stavební technický průzkum vrtanou sondou.
- SK1 – obvodové zdvo Hlavní budova  
- venkovní omítka  
- zdvo smíšené H. 480-630 mm  
- vnitřní omítka
- SK2 – obvodové zdvo Hlavní budova  
- cherný obklad  
- zdvo smíšené H. 480-630 mm  
- vnitřní omítka
- SK3 – obvodové zdvo Hlavní budova  
- kámen  
- zdvo smíšené H. 480-630 mm  
- vnitřní omítka
- SK4 – obvodové zdvo Přístavba A  
- venkovní omítka  
- zdvo smíšené H. 400 mm  
- vnitřní omítka/obklady
- SK5 – obvodové zdvo Přístavba B  
- venkovní omítka (řezaný oblak)  
- vyztužený železobetonový skelet H. 500 mm  
- vnitřní omítka/obklady
- SK6 – obvodové zdvo Kotelna  
- venkovní omítka  
- zdvo H. 450 mm  
- vnitřní omítka/obklady
- SK7 – obvodové zdvo Přístavba C  
- venkovní omítka  
- zdvo H. 600 mm  
- vnitřní omítka
- SK8 – podlaha v. země  
- nákladní vrstva  
- betonová mazanina H. 60 mm  
- hydroizolace  
- podkladní beton
- SK9 – střecha sedlová Přístavba B  
- střešní krytina plechová  
- konstrukce střechy  
- podhled
- SK10 – střecha valbová Přístavba A  
- střešní krytina plechová  
- konstrukce střechy – dřevěné krovy  
- pohledový základ stropní konstrukce
- SK11 – střecha plochá Přístavba A  
- asfaltové pásy / PVC střešní krytina (kafírek)  
- konstrukce střechy (železobetonové stropní panely)
- SK12 – střecha valbová Přístavba C  
- střešní krytina plechová  
- konstrukce střechy
- SK13 – střecha plochá Kotelna  
- střešní krytina z asfaltových pásů  
- konstrukce střechy (železobetonové stropní panely)  
- vnitřní omítka
- SK14 – střecha valbová/pultová Hlavní budova  
- střešní krytina plechová  
- konstrukce střechy  
- vnitřní omítka

KONTROLOVAL:		VYPRACOVAL:	
Ing. Petr Hájek		Ladislav Křížek	
<div></div>			
MÍSTO STAVBY:		Středočeský kraj	
Rakovník, Pražská 1222 parc. č. st. 1557, k.ú. Rakovník (139081)		MĚŘÍTKO:	1:100
NÁZEV PROJEKTU:		STUPĚŇ PD:	Pasport objektu
Pasport objektu - Masarykova obchodní akademie, Rakovník, Pražská 1222 a Střední zemědělská škola, Rakovník, Pražská 1222		DATA:	12/2022
DOKUMENTACE:		FORMÁT:	A0
Pohled jihozápadní		VÝKRES ČÍSLO:	12